

SITUACIÓN LABORAL DE LAS MUJERES

REGIÓN DE ATACAMA

MUJERES DESOCUPADAS

En el trimestre móvil noviembre 2023-enero 2024, la tasa de desocupación de las mujeres llegó a:

En el caso de los hombres la tasa de desocupación fue de **9,0%**.

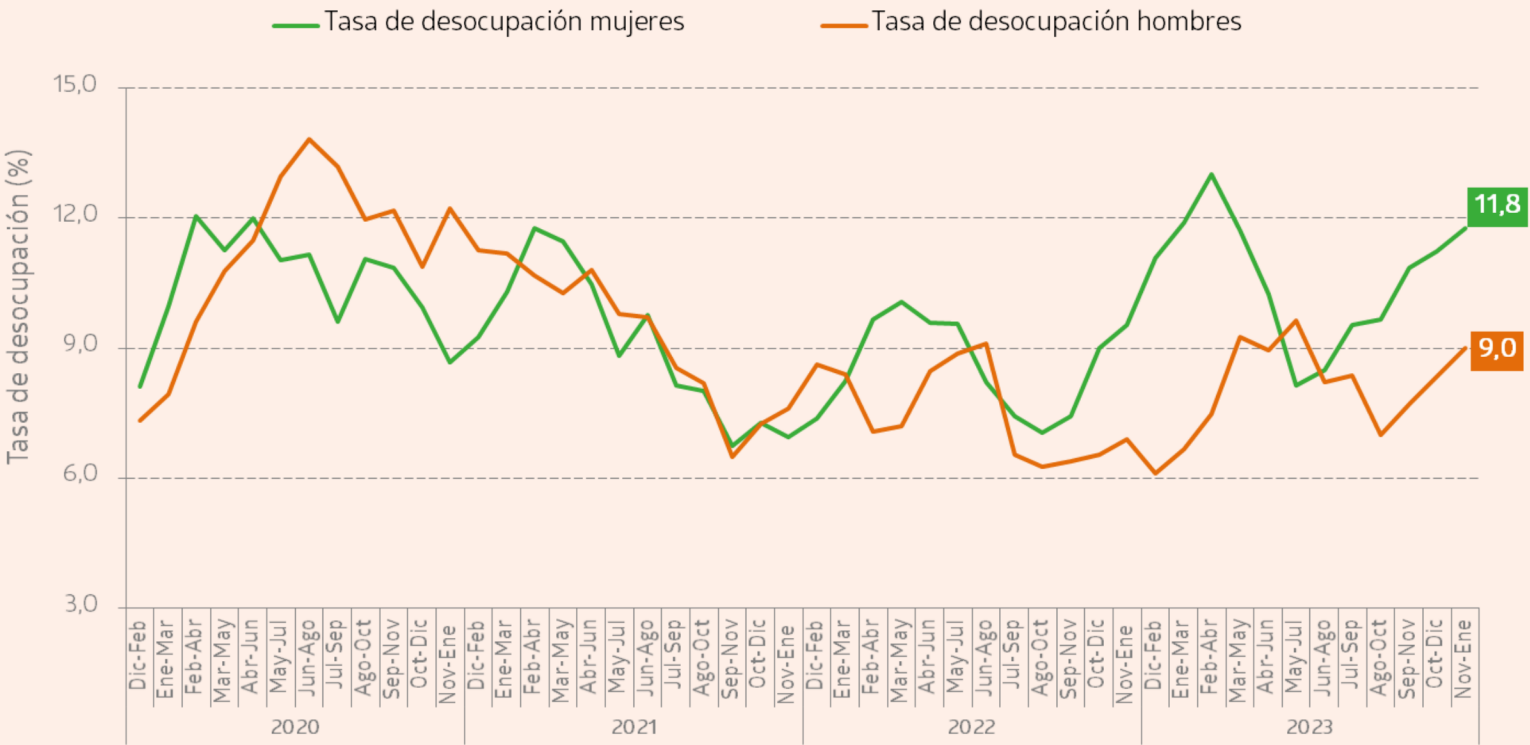


Brecha de género

2,8
puntos porcentuales (pp.)

En desmedro de las mujeres

Evolución de la tasa de desocupación de mujeres y hombres trimestres móviles 2020-2023



MUJERES OCUPADAS

En el trimestre móvil noviembre 2023-enero 2024, la tasa de ocupación de las mujeres llegó a:

En el caso de los hombres la tasa de ocupación fue de **68,9%**.

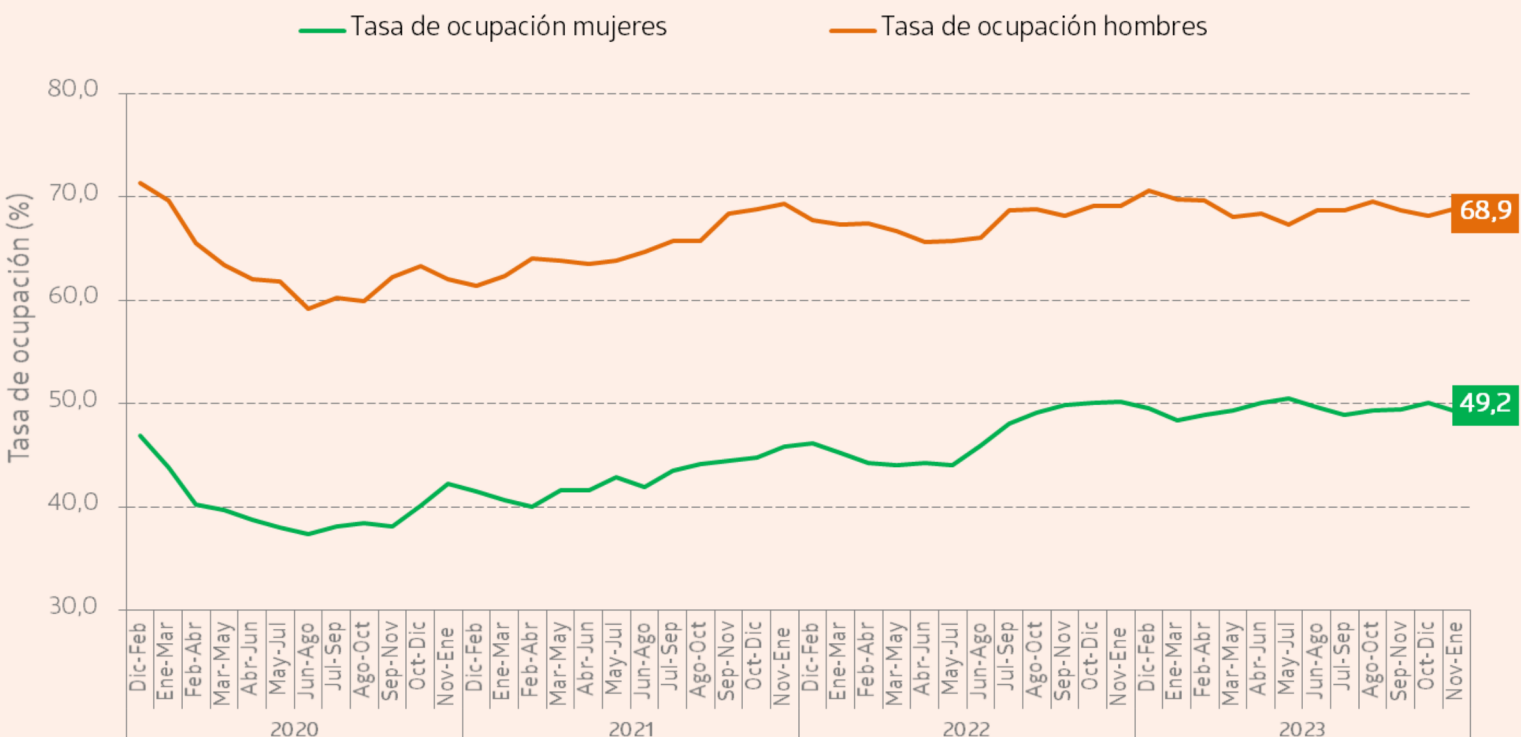


Brecha de género

-19,7 pp.

En desmedro de las mujeres

Evolución de la tasa de ocupación de mujeres y hombres trimestres móviles 2020-2023



PARTICIPACIÓN DE LAS MUJERES

En el trimestre móvil noviembre 2023-enero 2024, la tasa de participación de las mujeres llegó a:

En el caso de los hombres la tasa de participación fue de **75,7%**.

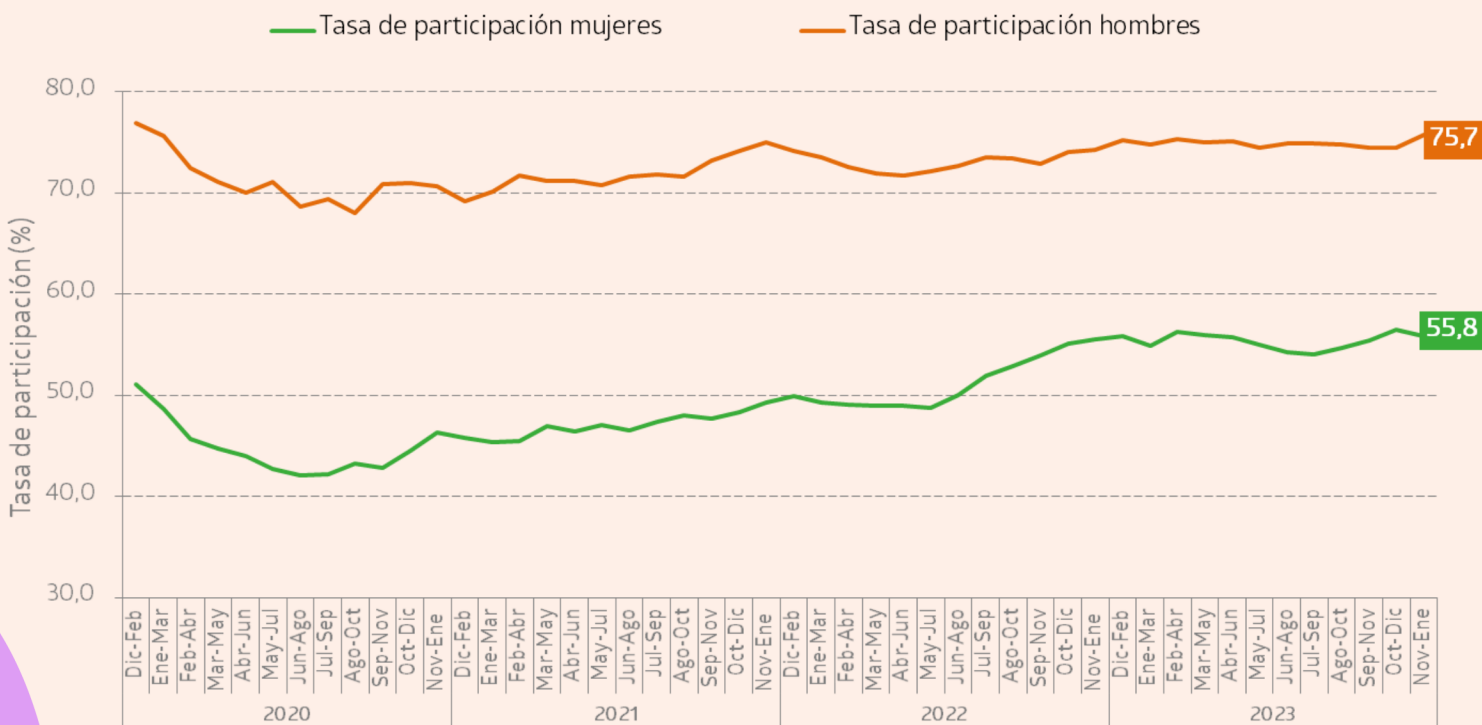


Brecha de género

-19,9 pp.

En desmedro de las mujeres

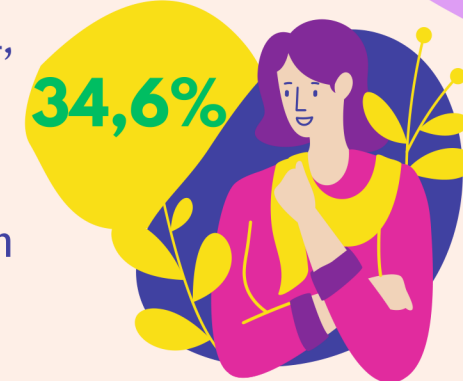
Evolución de la tasa de participación de mujeres y hombres trimestres móviles 2020-2023



MUJERES OCUPADAS INFORMALES

En el trimestre móvil noviembre 2023-enero 2024, la tasa de ocupación informal de las mujeres llegó a:

En el caso de los hombres la tasa de ocupación informal fue de **25,6%**.



Brecha de género

9,0 pp.

En desmedro de las mujeres

Evolución de la tasa de ocupación informal de mujeres y hombres trimestres móviles 2020-2023

